

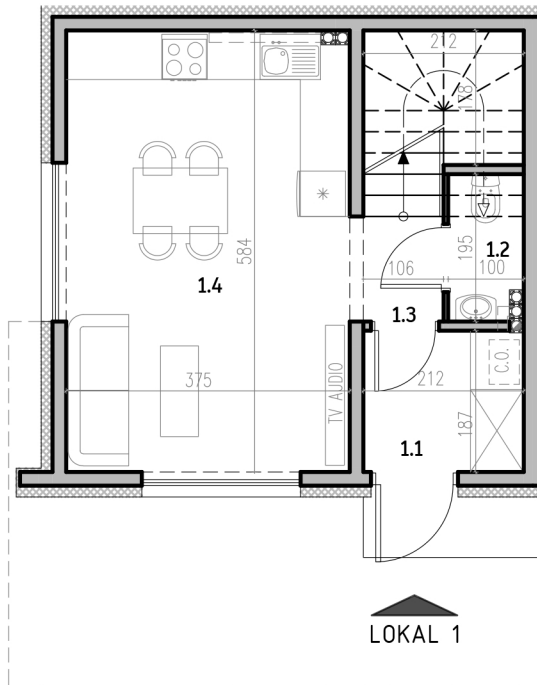
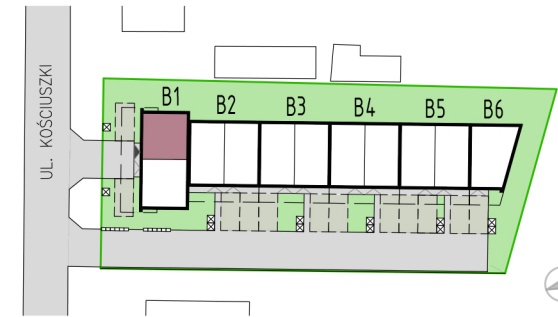


# PROJEKT KOŚCIUSZKI

LUX-DOM BIS S.C.  
BOGDAN KACZYK I TOMASZ KACZYK

# BUDYNEK 1 LOKAL 1

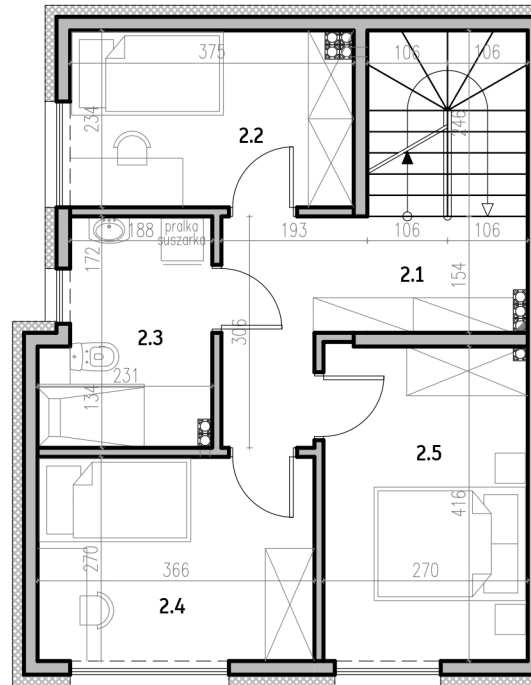
POWIERZCHNIA MIESZKALNA: 128,26m<sup>2</sup>  
POWIERZCHNIA UŻYTKOWA: 128,26m<sup>2</sup>



### SPIS POMIESZCZEŃ LOKALU 1 NA PARTERZE

1.1	WIATROLAP	3,84m <sup>2</sup>
1.2	WC	1,78m <sup>2</sup>
1.3	HOL + SCHODY	5,79m <sup>2</sup>
1.4	SALON + KUCHNIA	21,51m <sup>2</sup>

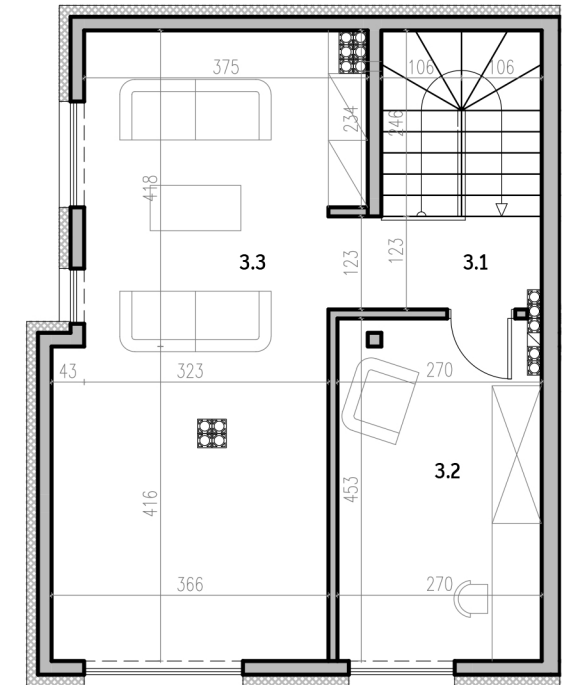
POWIERZCHNIA LOKALU NA PARTERZE: 32,92m<sup>2</sup>



### SPIS POMIESZCZEŃ LOKALU 1 NA PIĘTRZE

2.1	KOMUNIKACJA + SCHODY	13,04m <sup>2</sup>
2.2	POKÓJ	8,45m <sup>2</sup>
2.3	ŁAZIENKA	6,10m <sup>2</sup>
2.4	POKÓJ	9,69m <sup>2</sup>
2.5	SYPIALNIA	11,05m <sup>2</sup>

POWIERZCHNIA LOKALU NA PIĘTRZE: 48,33m<sup>2</sup>



### SPIS POMIESZCZEŃ LOKALU 1 NA PODDASZU

3.1	KOMUNIKACJA + SCHODY	5,87m <sup>2</sup>
3.2	POKÓJ	11,79m <sup>2</sup>
3.3	REKREACJA	29,35m <sup>2</sup>

POWIERZCHNIA LOKALU NA PODDASZU: 47,01m<sup>2</sup>  
POW. PARTERU + PIĘTRA + PODDASZA: 128,26m<sup>2</sup>