

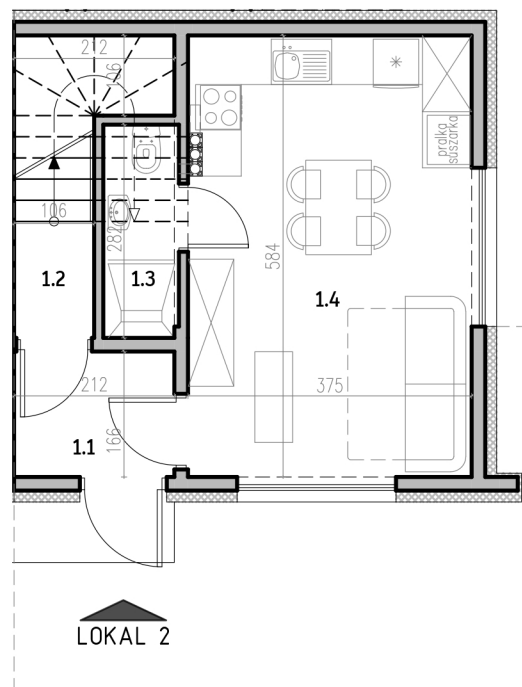


# PROJEKT KOŚCIUSZKI

LUX-DOM BIS S.C.  
BOGDAN KACZYK I TOMASZ KACZYK

# BUDYNEK 1 LOKAL 2

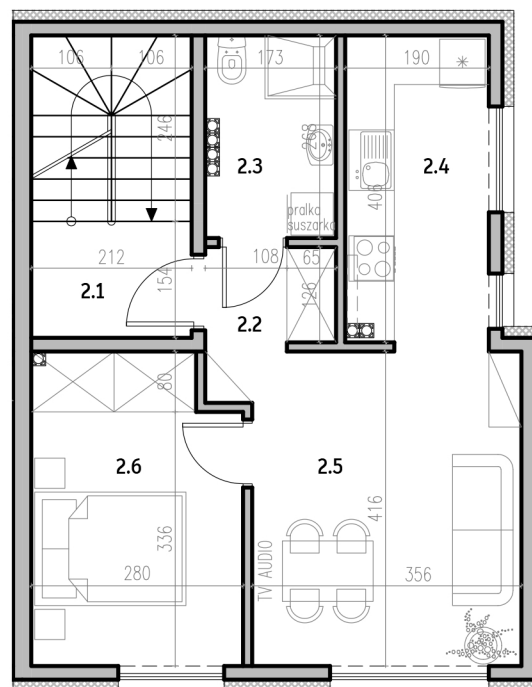
POWIERZCHNIA MIESZKALNA: 126,71m<sup>2</sup>  
POWIERZCHNIA UŻYTKOWA: 126,71m<sup>2</sup>



SPIS POMIESZCZEŃ LOKALU 2(A) NA PARTERZE

1.1	WIATROŁĄP	3,41m <sup>2</sup>
1.2	KOMUNIKACJA + SCHODY	5,18m <sup>2</sup>
1.3	ŁAZIENKA	2,62m <sup>2</sup>
1.4	SALON + ANEKS KUCHENNY	21,50m <sup>2</sup>

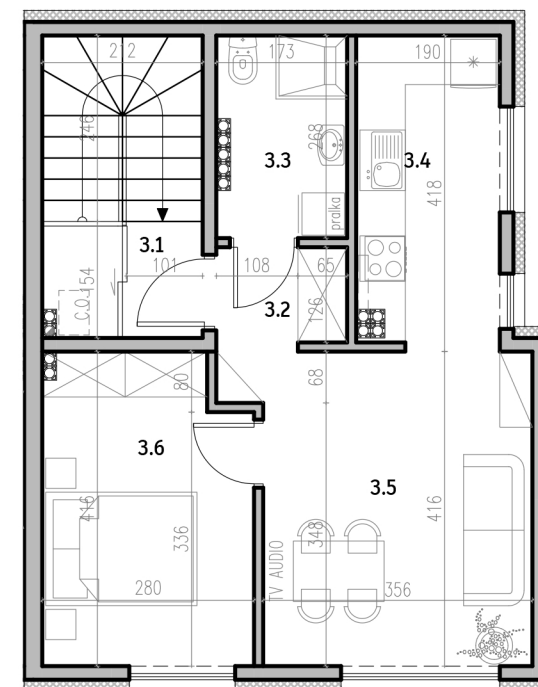
POWIERZCHNIA LOKALU NA PARTERZE: 32,71m<sup>2</sup>



SPIS POMIESZCZEŃ LOKALU 2(B) NA PIĘTRZE

2.1	KOMUNIKACJA + SCHODY	8,30m <sup>2</sup>
2.2	HOL	2,79m <sup>2</sup>
2.3	ŁAZIENKA	4,35m <sup>2</sup>
2.4	ANEKS KUCHENNY	7,62m <sup>2</sup>
2.5	POKÓJ	14,44m <sup>2</sup>
2.6	SYPIALNIA	10,91m <sup>2</sup>

POWIERZCHNIA LOKALU NA PIĘTRZE: 48,41m<sup>2</sup>



SPIS POMIESZCZEŃ LOKALU 2(C) NA PODDASZU

3.1	KOMUNIKACJA + SCHODY + C.O.	5,62m <sup>2</sup>
3.2	HOL	2,79m <sup>2</sup>
3.3	ŁAZIENKA	4,32m <sup>2</sup>
3.4	ANEKS KUCHENNY	7,55m <sup>2</sup>
3.5	POKÓJ	14,44m <sup>2</sup>
3.6	SYPIALNIA	10,87m <sup>2</sup>

POWIERZCHNIA LOKALU NA PODDASZU: 45,59m<sup>2</sup>  
POW. PARTERU + PIĘTRA + PODDASZA: 126,71m<sup>2</sup>