

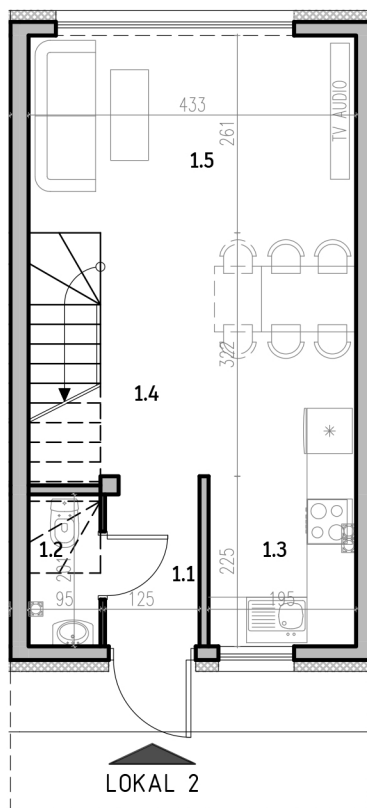


# PROJEKT KOŚCIUSZKI

LUX-DOM BIS S.C.  
BOGDAN KACZYK I TOMASZ KACZYK

# BUDYNEK 3 LOKAL 2

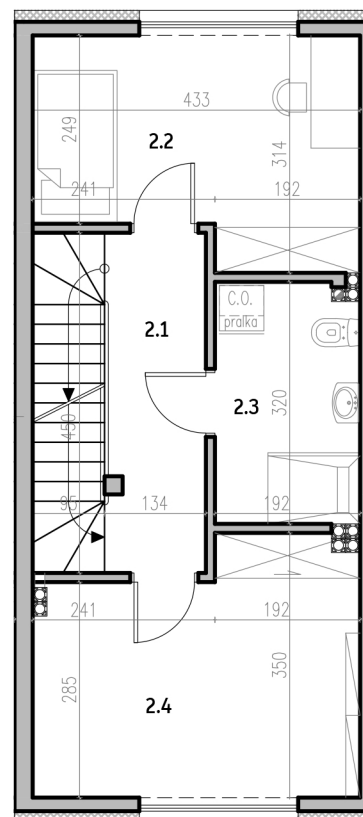
POWIERZCHNIA MIESZKALNA: 104,20m<sup>2</sup>  
POWIERZCHNIA UŻYTKOWA: 104,20m<sup>2</sup>



SPIS POMIESZCZEŃ LOKALU 2 NA PARTERZE

|     |                |                     |
|-----|----------------|---------------------|
| 1.1 | WIATROLAP      | 2,42m <sup>2</sup>  |
| 1.2 | WC             | 1,82m <sup>2</sup>  |
| 1.3 | ANEKS KUCHENNY | 6,18m <sup>2</sup>  |
| 1.4 | HOL + SCHODY   | 7,26m <sup>2</sup>  |
| 1.5 | SALON          | 15,93m <sup>2</sup> |

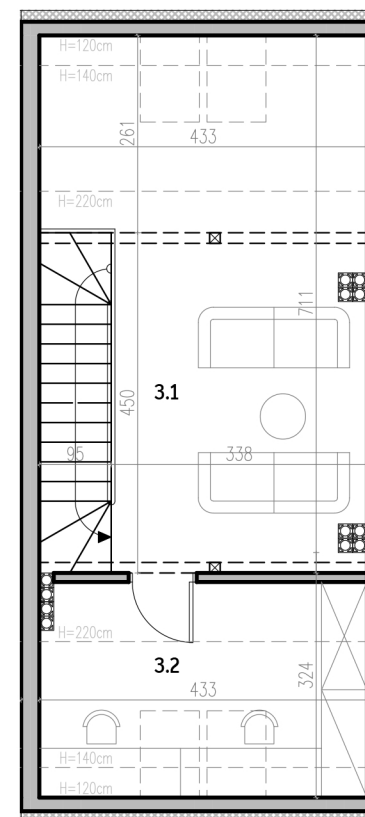
POWIERZCHNIA LOKALU NA PARTERZE: 33,61m<sup>2</sup>



SPIS POMIESZCZEŃ LOKALU 2 NA PIĘTRZE

|     |                      |                     |
|-----|----------------------|---------------------|
| 2.1 | KOMUNIKACJA + SCHODY | 10,00m <sup>2</sup> |
| 2.2 | POKÓJ                | 11,81m <sup>2</sup> |
| 2.3 | ŁAZIENKA             | 5,89m <sup>2</sup>  |
| 2.4 | GABINET              | 13,17m <sup>2</sup> |

POWIERZCHNIA LOKALU NA PIĘTRZE: 40,87m<sup>2</sup>



SPIS POMIESZCZEŃ LOKALU 2 NA PODDASZU

|     |                    |                     |
|-----|--------------------|---------------------|
| 3.1 | REKREACJA + SCHODY | 22,94m <sup>2</sup> |
| 3.2 | POKÓJ              | 6,78m <sup>2</sup>  |

POWIERZCHNIA LOKALU NA PODDASZU: 29,72m<sup>2</sup>  
POW. PARTERU + PIĘTRA + PODDASZA: 104,20m<sup>2</sup>