

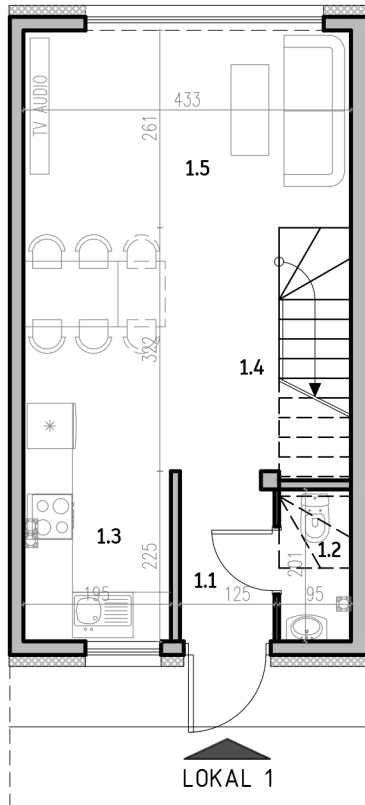
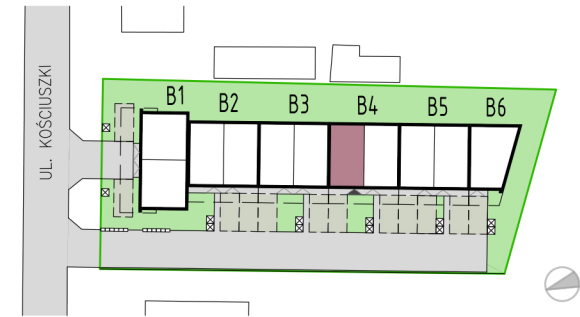


# PROJEKT KOŚCIUSZKI

LUX-DOM BIS S.C.  
BOGDAN KACZYK I TOMASZ KACZYK

# BUDYNEK 4 LOKAL 1

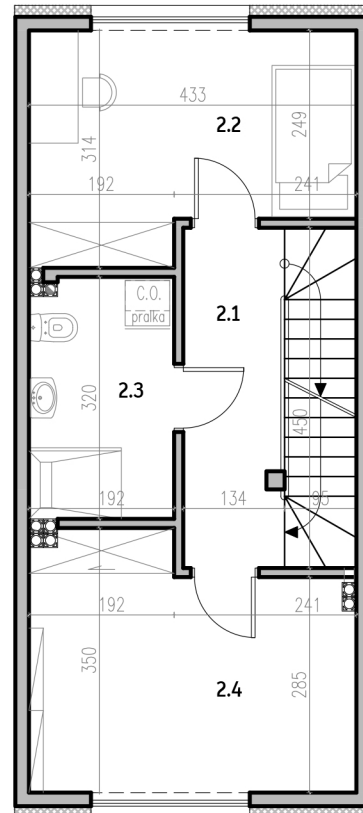
POWIERZCHNIA MIESZKALNA: 104,20m<sup>2</sup>  
POWIERZCHNIA UŻYTKOWA: 104,20m<sup>2</sup>



### SPIS POMIESZCZEŃ LOKALU 1

1.1	WIATROŁAP	2,42m <sup>2</sup>
1.2	WC	1,82m <sup>2</sup>
1.3	ANEKS KUCHENNY	6,18m <sup>2</sup>
1.4	HOL + SCHODY	7,26m <sup>2</sup>
1.5	SALON	15,93m <sup>2</sup>

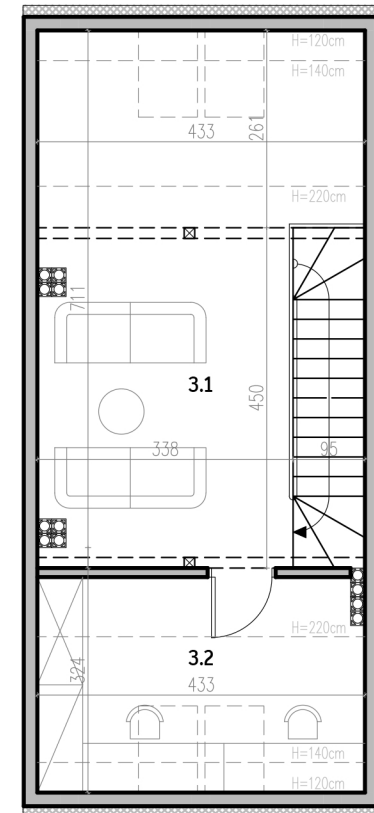
POWIERZCHNIA LOKALU NA PARTERZE: 33,61m<sup>2</sup>



### SPIS POMIESZCZEŃ LOKALU 1 NA PIĘTRZE

2.1	KOMUNIKACJA + SCHODY	10,00m <sup>2</sup>
2.2	POKÓJ	11,81m <sup>2</sup>
2.3	ŁAZIENKA	5,89m <sup>2</sup>
2.4	GABINET	13,17m <sup>2</sup>

POWIERZCHNIA LOKALU NA PIĘTRZE: 40,87m<sup>2</sup>



### SPIS POMIESZCZEŃ LOKALU 1 NA PODDASZU

3.1	REKREACJA + SCHODY	22,94m <sup>2</sup>
3.2	POKÓJ	6,78m <sup>2</sup>

POWIERZCHNIA LOKALU NA PODDASZU: 29,72m<sup>2</sup>  
POW. PARTERU + PIĘTRA + PODDASZA: 104,20m<sup>2</sup>



PRACOWNIA ARCHITEKTONICZNA  
ul. Piłsudskiego 11a, 10-118, 01-917 Warszawa

