

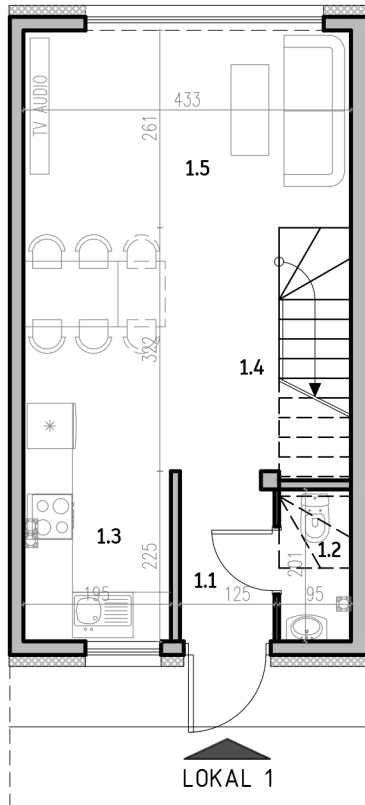
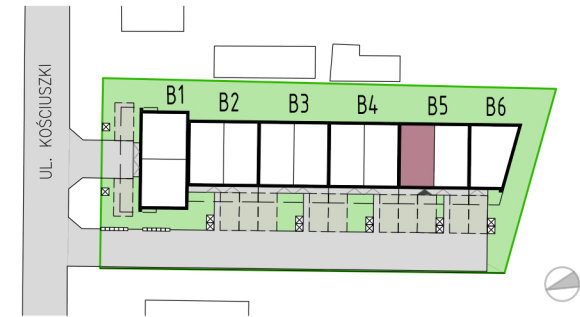


PROJEKT KOŚCIUSZKI

LUX-DOM BIS S.C.
BOGDAN KACZYK I TOMASZ KACZYK

BUDYNEK 5 LOKAL 1

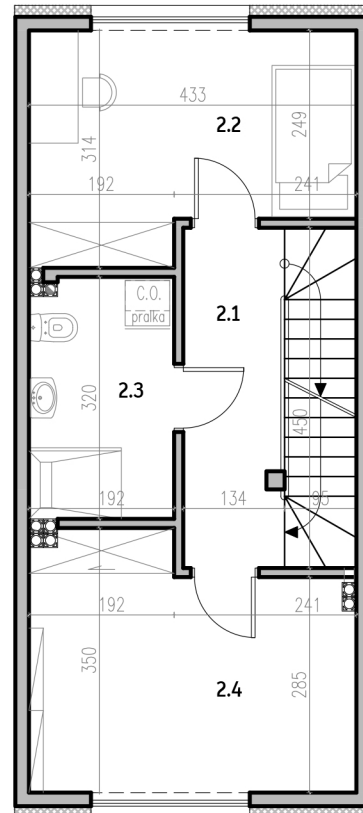
POWIERZCHNIA MIESZKALNA: 104,20m²
POWIERZCHNIA UŻYTKOWA: 104,20m²



SPIS POMIESZCZEŃ LOKALU 1

1.1	WIATROŁAP	2,42m ²
1.2	WC	1,82m ²
1.3	ANEKS KUCHENNY	6,18m ²
1.4	HOL + SCHODY	7,26m ²
1.5	SALON	15,93m ²

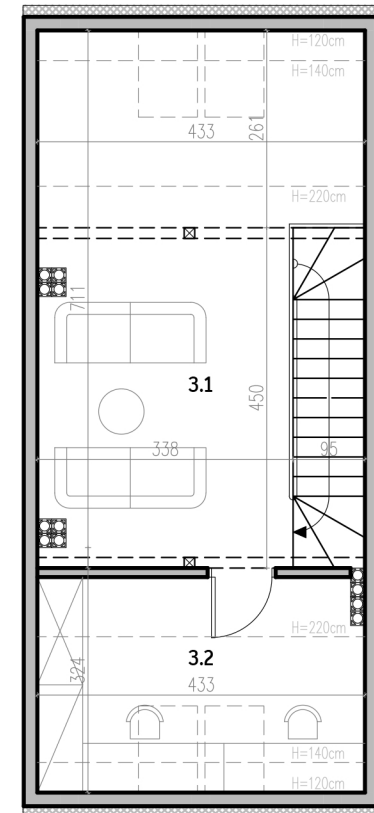
POWIERZCHNIA LOKALU NA PARTERZE: 33,61m²



SPIS POMIESZCZEŃ LOKALU 1 NA PIĘTRZE

2.1	KOMUNIKACJA + SCHODY	10,00m ²
2.2	POKÓJ	11,81m ²
2.3	ŁAZIENKA	5,89m ²
2.4	GABINET	13,17m ²

POWIERZCHNIA LOKALU NA PIĘTRZE: 40,87m²



SPIS POMIESZCZEŃ LOKALU 1 NA PODDASZU

3.1	REKREACJA + SCHODY	22,94m ²
3.2	POKÓJ	6,78m ²

POWIERZCHNIA LOKALU NA PODDASZU: 29,72m²
POW. PARTERU + PIĘTRA + PODDASZA: 104,20m²



PRACOWNIA ARCHITEKTONICZNA
ul. Piłsudskiego 11a, 10-118, 01-917 Warszawa

