

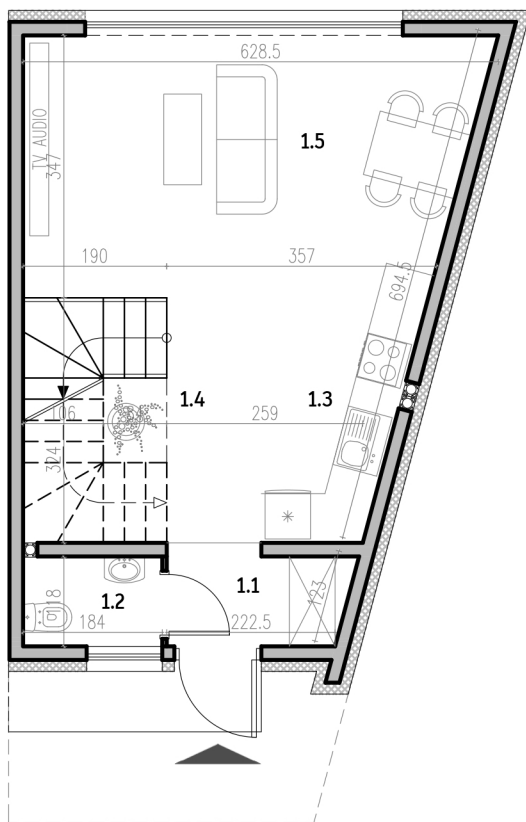


# PROJEKT KOŚCIUSZKI

LUX-DOM BIS S.C.  
BOGDAN KACZYK I TOMASZ KACZYK

# BUDYNEK 6

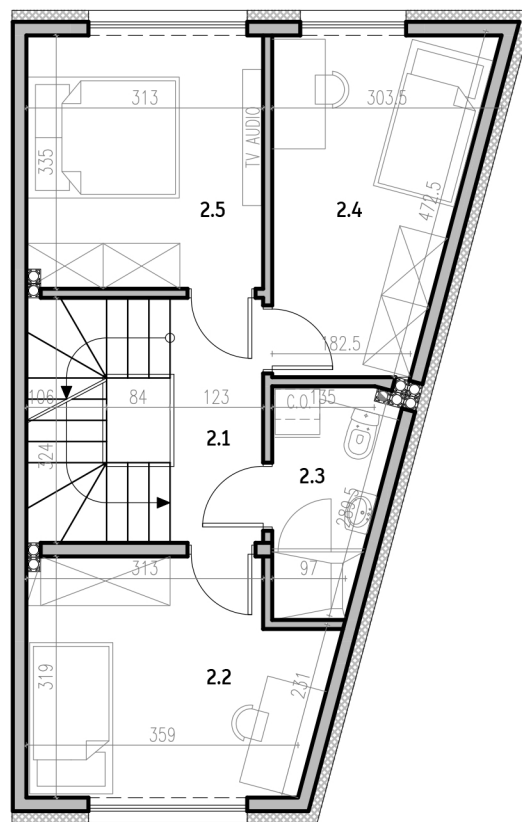
POWIERZCHNIA MIESZKALNA: 119,95m<sup>2</sup>  
POWIERZCHNIA UŻYTKOWA: 119,95m<sup>2</sup>



### SPIS POMIESZCZEŃ LOKALU NA PARTERZE

1.1	WIATROŁAP	2,73m <sup>2</sup>
1.2	WC	2,10m <sup>2</sup>
1.3	ANEKS KUCHENNY	5,73m <sup>2</sup>
1.4	HOL + SCHODY	10,06m <sup>2</sup>
1.5	SALON	20,00m <sup>2</sup>

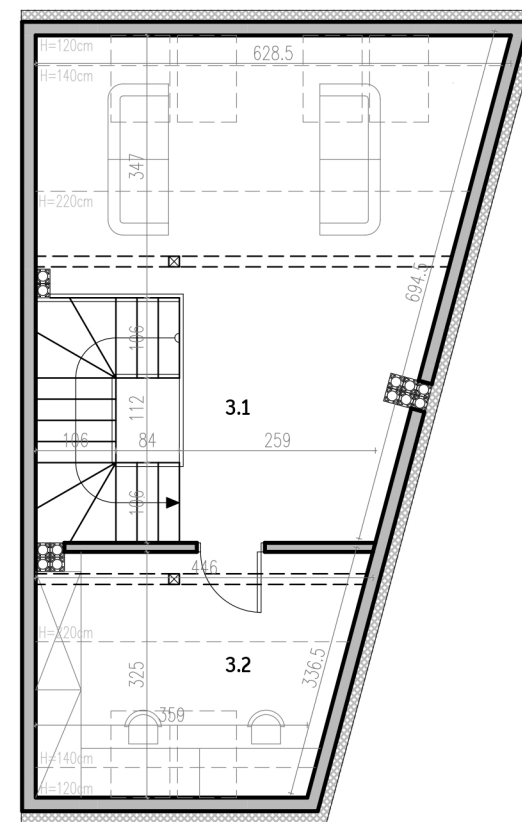
POWIERZCHNIA LOKALU NA PARTERZE: 40,62m<sup>2</sup>



### SPIS POMIESZCZEŃ LOKALU NA PIĘTRZE

2.1	KOMUNIKACJA + SCHODY	9,95m <sup>2</sup>
2.2	POKÓJ	11,43m <sup>2</sup>
2.3	ŁAZIENKA	4,04m <sup>2</sup>
2.4	POKÓJ	10,77m <sup>2</sup>
2.5	SYPIALNIA	10,24m <sup>2</sup>

POWIERZCHNIA LOKALU NA PIĘTRZE: 46,43m<sup>2</sup>



### SPIS POMIESZCZEŃ LOKALU NA PODDASZU

3.1	REKREACJA + SCHODY	24,58m <sup>2</sup>
3.2	POKÓJ	8,32m <sup>2</sup>

POWIERZCHNIA LOKALU NA PIĘTRZE: 32,90m<sup>2</sup>  
POW. PARTERU + PIĘTRA + PODDASZA: 119,95m<sup>2</sup>



PRACOWNIA ARCHITEKTONICZNA  
ul. Piłsudskiego 11, al. 158, 01-917 Warszawa

